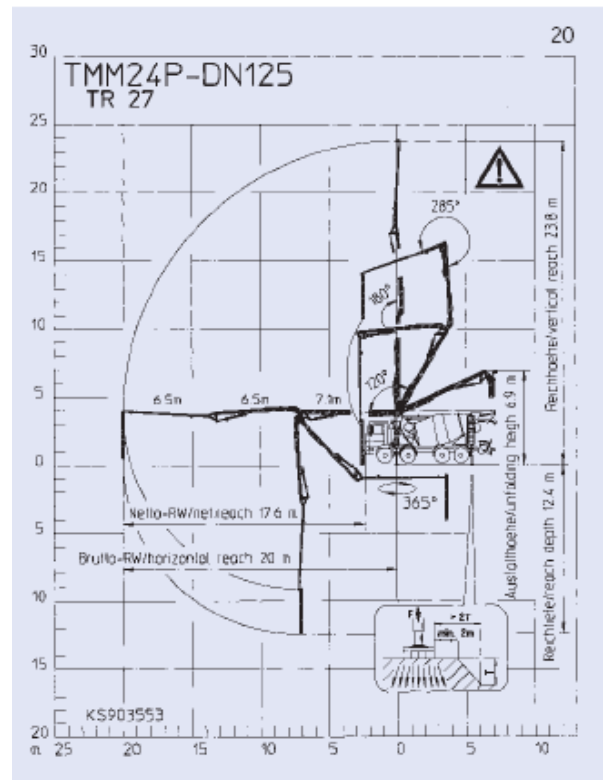


## MALAXEUR-POMPE PUMI 24.67S-EE

- Portée verticale 23.80 m'
- Portée horizontale 20.00 m'
- Portée en profondeur 12.40 m'
- Angle de rotation 365°
- Largeur stabilisation avant 4.00 m'
- Hauteur dépliage 6.90 m'



- Contenance du malaxeur 6.000 m<sup>3</sup>
  - Débit de pompage 15.000 à 30.000 m<sup>3</sup>/heure

